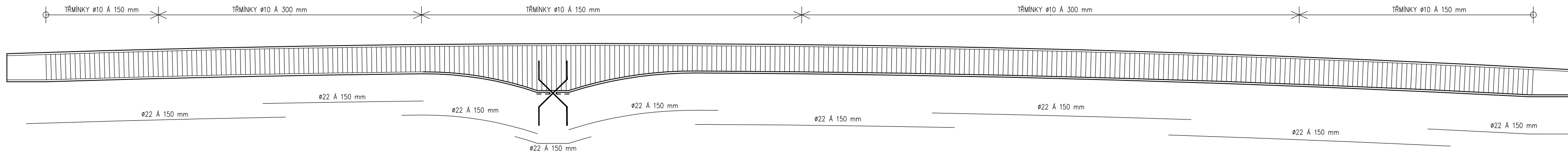
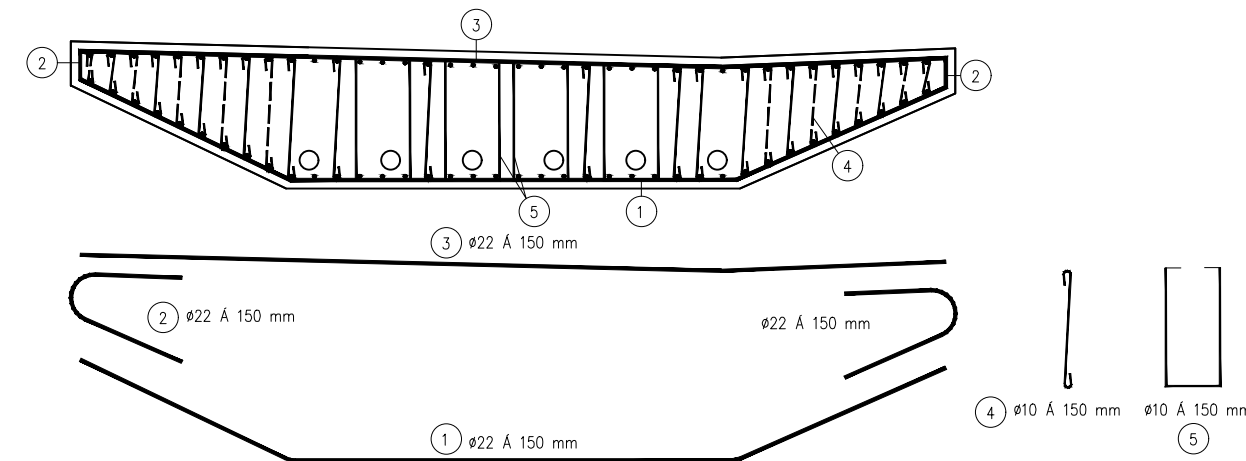


SCHÉMA BETONÁŘSKÉ VÝZTUŽE

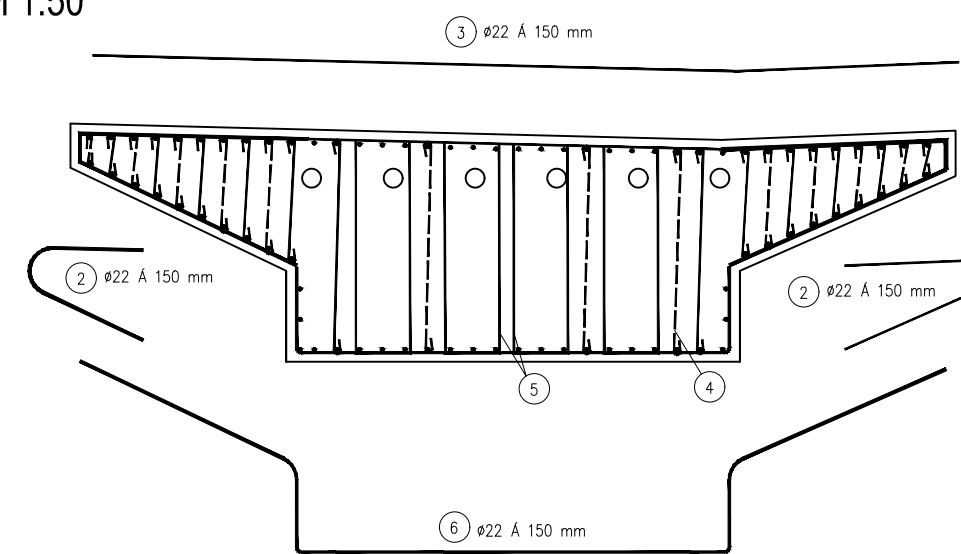
PODÉLNÝ ŘEZ
M 1:100



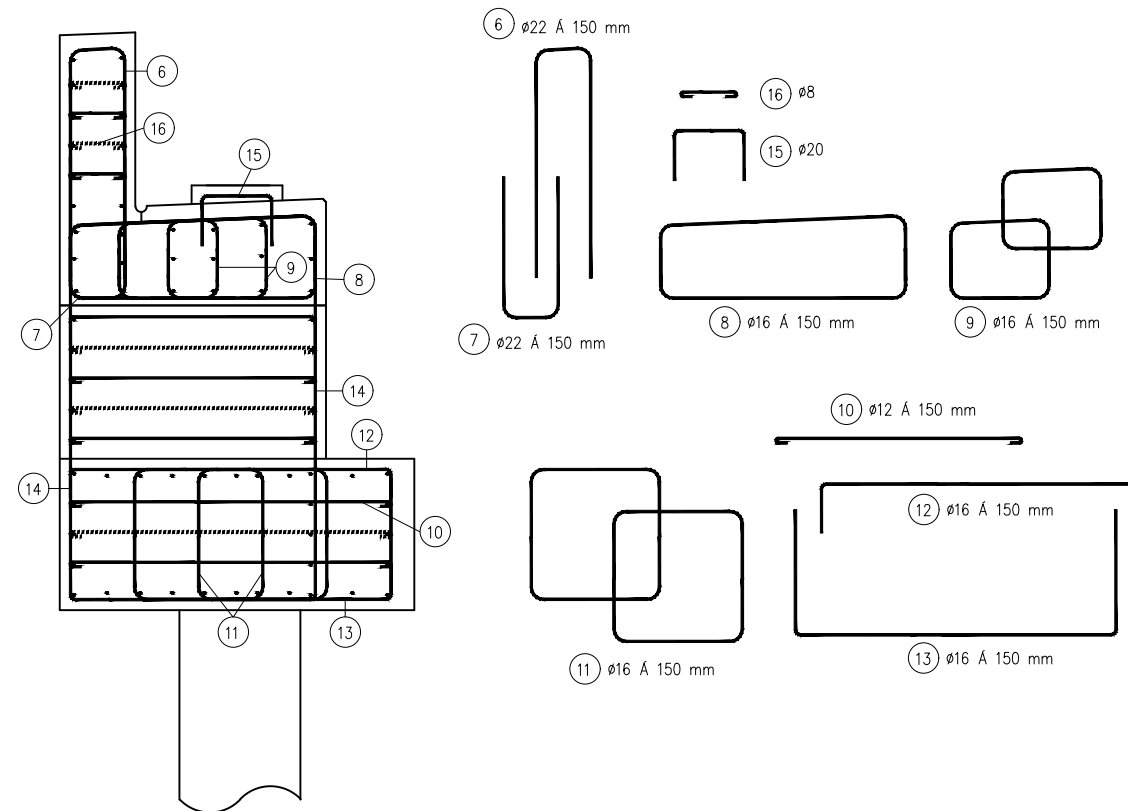
ŘEZ V POLI
M 1:50



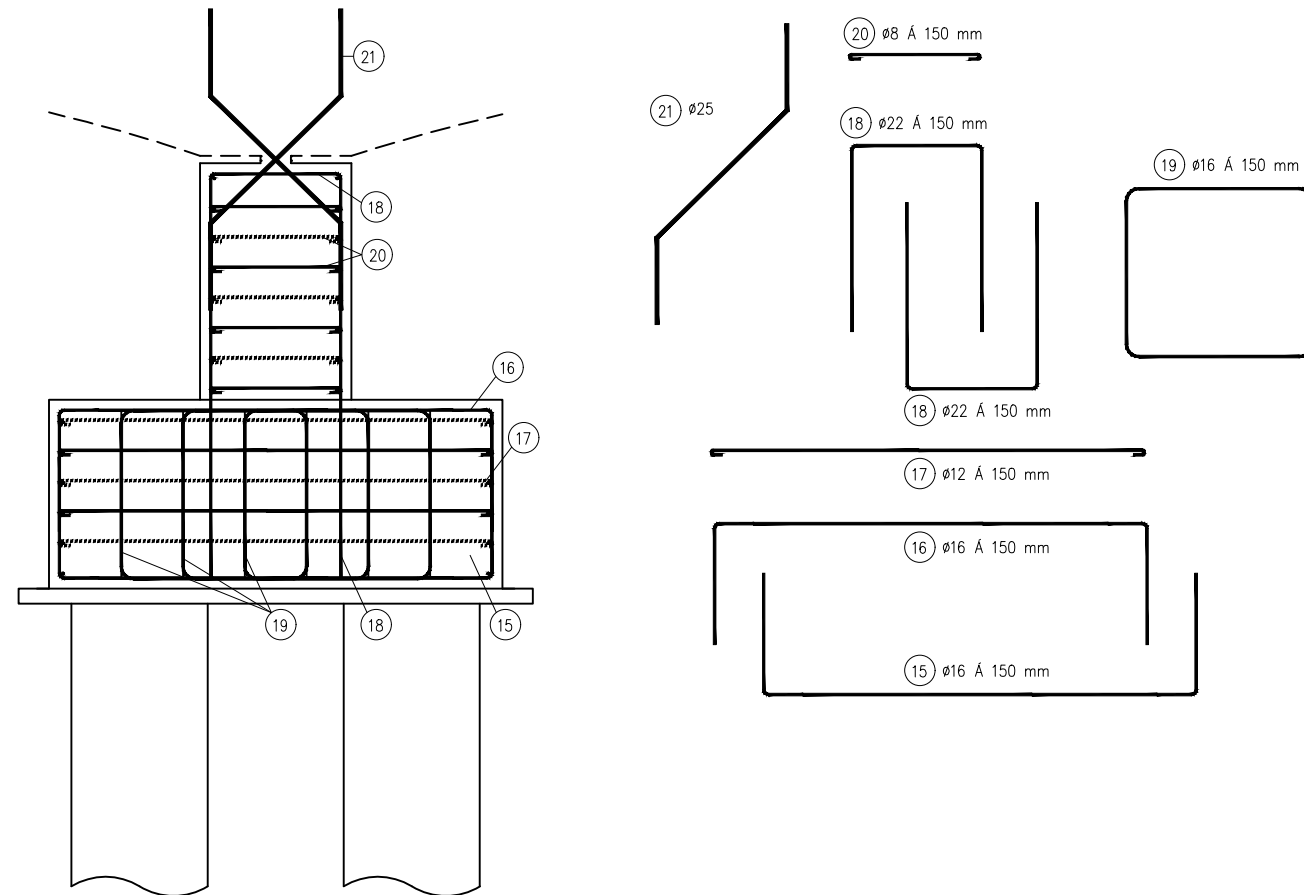
ŘEZ NAD PODPOROU
M 1:50



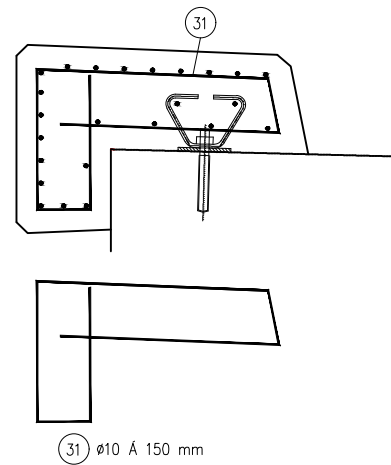
OPĚRA 1
M 1:50



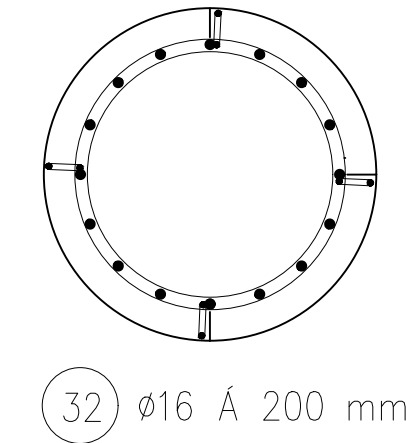
PILÍŘ 2
M 1:50



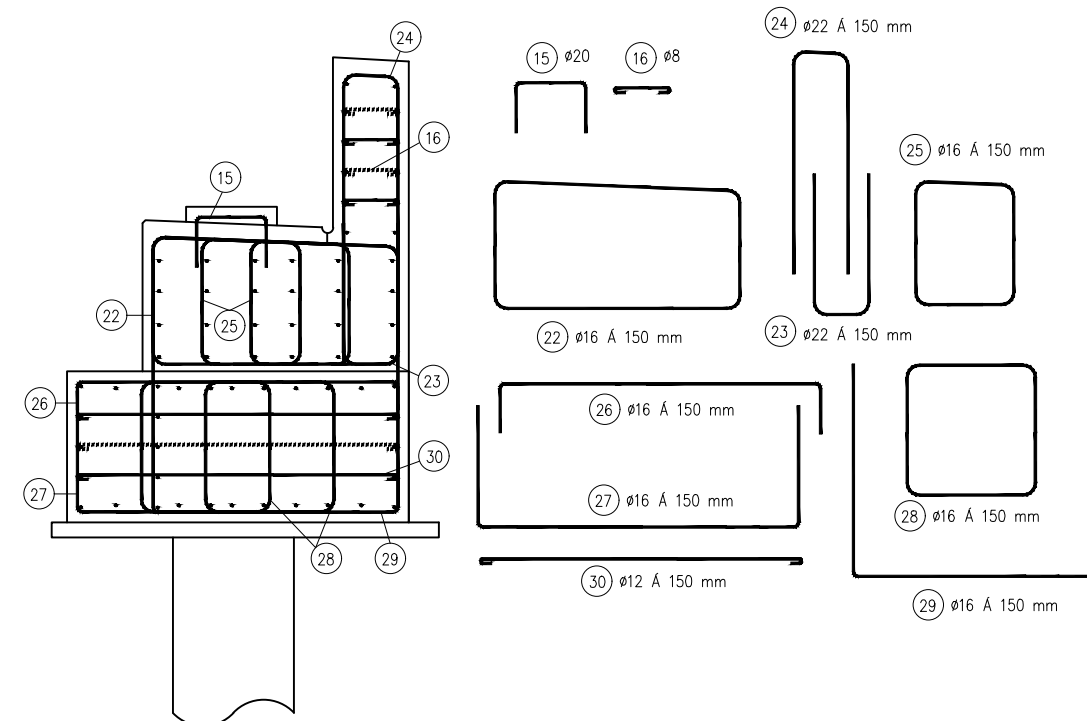
ŘÍMSA
M 1:50



PILOTA
M 1:20



OPĚRA 3
M 1:50



MATERIÁLY
BETONY BUDOU PROVEDENY DLE ČSN EN 206-1 (CZ)
KONSTRUKČNÍ BETONY:
PILOTY C25/30 XC2 XA1
OPĚRY + ZÁKLAD C25/30 XC2 XF2 – Cl 0,4; Dmax 22–S4
NOSNÁ KCE C30/37 XC4 XF2 – Cl 0,4; Dmax 22–S4
ŘÍMSY C30/37 XC4 XF4 – Cl 0,4; Dmax 16–S4
OSTATNÍ BETONY:
PODKLADNÍ BETON C8/10 X0
MEZEROVITÝ BETON C12/15 X0
BETONOVÉ PRAHY C20/25n XF3 – Cl 0,4Dmax 22–S4
VÝZTUŽ:
BETONÁŘSKÁ VÝZTUŽ B 500B

POZNÁMKY
– VŠECHNY ZASYPANÉ PLOCHY BUDOU OPATŘENY IZOLAČNÍMI NÁTĚRY
VE SKLADBĚ 1xNp+2xNa+2xGeotextilie
– VŠECHNY HRANY SE SKOSÍ 20/20 mm, NENÍ-LI UVEDENO JINAK
– VEŠKERÉ DETAILS BUDOU PROVEDENY DLE PŘÍSLUŠNÝCH TECHNICKÝCH LISTŮ,
POKUD NEJSOU ROZKRESLENY V PROJEKTOVÉ DOKUMENTACI
– BETONY BUDOU PROVEDENY DLE ČSN EN 206-1
– BETON JE NUTNÉ V POČÁTEČNÍCH FÁZÍCH TUHNUTÍ A TVRDNUTÍ ŘÁDNĚ
OŠETŘOVAT A OCHRANOVAT PŘED KLIMATICKÝMI VLIVY

VÝŠKOVÝ SYSTÉM: B.P.V

AQUATIS

AQUATIS a.s. Belenická 634/56, 602 00 Brno	Tel: +420 541 554 111 Fax: +420 541 211 205	E-mail: info@aquatis.cz http://www.aquatis.cz
Zodpovědný projektant ING. VÍT RYBÁK	Hlavní inženýr projektu ING. DANIEL BRÁZDA	Vedoucí střediska ING. JIŘÍ ŠVANCARA
Vypracoval ING. LADISLAV ŠKŮREK	Kontroloval ING. TOMÁŠ OHERA	Zakázkové číslo 121095A
Datum ČERVEN, 2021	Stupeň dokumentace DPS	Název spousovy 9_SCHEMA BETONÁŘSKÉ VÝZTUŽE.dwg

02.060-OPATŘENÍ V ÚSEKU BRANTICE, OHO,
DÍLČÍ STAVBA 02.061
JEZ BRANTICE, STAVBA Č. 5882
SO 04 SILNICNÍ MOST

SCHÉMA BETONÁŘSKÉ VÝZTUŽE

Príloha	Číslo přílohy
1 : 100,50	04_9
Objednatel	

POVOŘÍ ODŘY, státní podnik